

Универсальная
Серия

3300 GTO



Высокопрочный корпус
из кованого анодированного
алюминия

Легкий и надежный

Соединения по технологии
сталь-сталь без уплотнительных
прокладок между компонентами

Дюза и игла изготовлены
из нержавеющей стали

Легкие воздушные головы
из высококачественного
алюминия с механизмом CNC

Широкий и удобный
пусковой крючок

Максимальное распыление

Максимальное качество и
высокая производительность
при нанесении

Системы EPA и HVLP

Грунтовки HS /
мокрый по мокрому

Компания SAGOLA обновляет и улучшает свою линейку краскораспылителей среднего - высшего класса. Новый краскораспылитель 3300 GTO стал результатом сочетания двух самых известных продуктов: 3300 PRO и 4100 GTO.

Новый кованый корпус и более эргономичный дизайн вместе с высококачественными и высокоэффективными дюзами делают этот краскораспылитель еще более привлекательным и универсальным для широкого диапазона применения и нанесения любых покрытий с прекрасным соотношением цена-качество.

Код	Версия	Применение
10141550	1.20 [TECH]	Универсальные: базовые покрытия, лаки, 2К материалы, эмали
10141551	1.30 [TECH]	
10141552	1.40 [TECH]	
10141553	1.20 [HVLP]	Базовые покрытия
10141554	1.30 [HVLP]	

Код	Версия	Применение
10141562	1.40 [EPA]	1К и 2К эмали, шлифуемые грунтовки
10141563	1.60 [EPA]	
10141564	1.80 [EPA]	
10141572	2.20 [64S]	Жидкие шпаклевки Вязкие грунты
10141574	2.80 [62S]	
10141555	1.40 [HVLP]	Шлифуемые грунтовки
10141556	1.60 [HVLP]	
10141557	1.80 [HVLP]	
10141559	1.30 [EVO]	Грунтовки, мокрый по мокрому, ПУ лаки, эмали
10141560	1.40 [EVO]	
10141561	1.60 [EVO]	

3300

GTO

ТЕХНИЧЕСКИЕ ХАРАКТЕРИСТИКИ

- > Вес без бачка: 423 г
- > Размеры с бачком: 34.5 x 10 x 18 см
- > Резьба на входе воздуха: 1/4 дюйма
- > Емкость бачка: 650 мл
- > Бачок со съемной системой каплеуловителя
- > Максимальное давление: 8 бар
- > Рекомендуемое входное давление (рабочее давление): 2 бар
- > Рекомендуемое расстояние нанесения:
 - 3300 TECH: 18 - 20 см
 - 3300 EPA: 15 - 18 см
 - 3300 HVLP: 12 - 15 см
- > Производительность (1.4 мм дюза 20"):
 - 3300 TECH: 179 г/мин
 - 3300 EPA: 179 г/мин
 - 3300 HVLP: 161 г/мин
 - 3300 EVO: 179 г/мин
- > Расход воздуха (2 бар на входе):
 - 3300 TECH: 290 л/мин
 - 3300 EPA: 235 л/мин
 - 3300 HVLP: 365 л/мин
 - 3300 EVO: 255 л/мин
- > Размер факела:
 - 3300 TECH [1.8]: 290 мм.
 - 3300 EPA [1.8]: 250 мм.
 - 3300 HVLP [1.8]: 290 мм.
 - T3300 EVO [1D.4]: 280 мм.
- > Средний уровень шума: 80 дБ
- > Материалы, контактирующие с продуктом: хромированный алюминий, анодированный алюминий, POM, INOX и Тефлон.



НОРМАТИВНЫЕ ДОКУМЕНТЫ/ПАТЕНТЫ/РЕЕСТРЫ

Все продукты компании SAGOLA соответствуют самым строгим требованиям безопасности и жестким стандартам выбросов растворителей. Компания SAGOLA патентует форму своих краскораспылителей и регистрирует свою торговую марку по всему миру:

- > CE
- > EN 1953
- > ATEX Ex II 2 GX
- > SQMDA 1151 CALIFORNIA
- > SQMDA 1136 CALIFORNIA

3300 GTO

Универсальная
Серия



Новые регуляторы
факела и подачи
краски.

Улучшенный баланс

Усовершенствованное
распределение
материала и усиление
на критических участках.



Дюза и игла

из нержавеющей стали

Воздушные головы

Сверхтонкая атомизация
и более плотные факелы
разработаны для наилучшей
реакции при любом давлении



Цельный саморегулирующийся
уплотнитель иглы

Позволяет избежать вмешательства и
повреждения сальников и облегчает
их снятие для тщательной очистки
системы подачи краски



Одноосная система

Упрощенный дизайн,
синхронизированная работа
в любых условиях.
Максимальное сокращение
числа компонентов и
потребности в техобслуживании



Эргономичный спусковой
механизм
из нержавеющей стали
снижает усталость



Новые
высококачественные
алюминиевые воздушные головы

GTO TECH / GTO HVLP

Сверхмалый размер капель и ровный
факел разработаны для наилучшей реакции
на любое давление. Механизированные
аэродинамические выступы устраняют
турбулентность воздуха.

Воздушные головы GTO HVLP с максимальной
экономией и минимальным "опылом" краски.
Перенос 75%.

Воздушные головы GTO TECH с максимальной
производительностью и легкостью нанесения
экономят Ваше время. Перенос 65%.



Адаптер для
одноразовых
стаканов PPS

См. стр. 25.



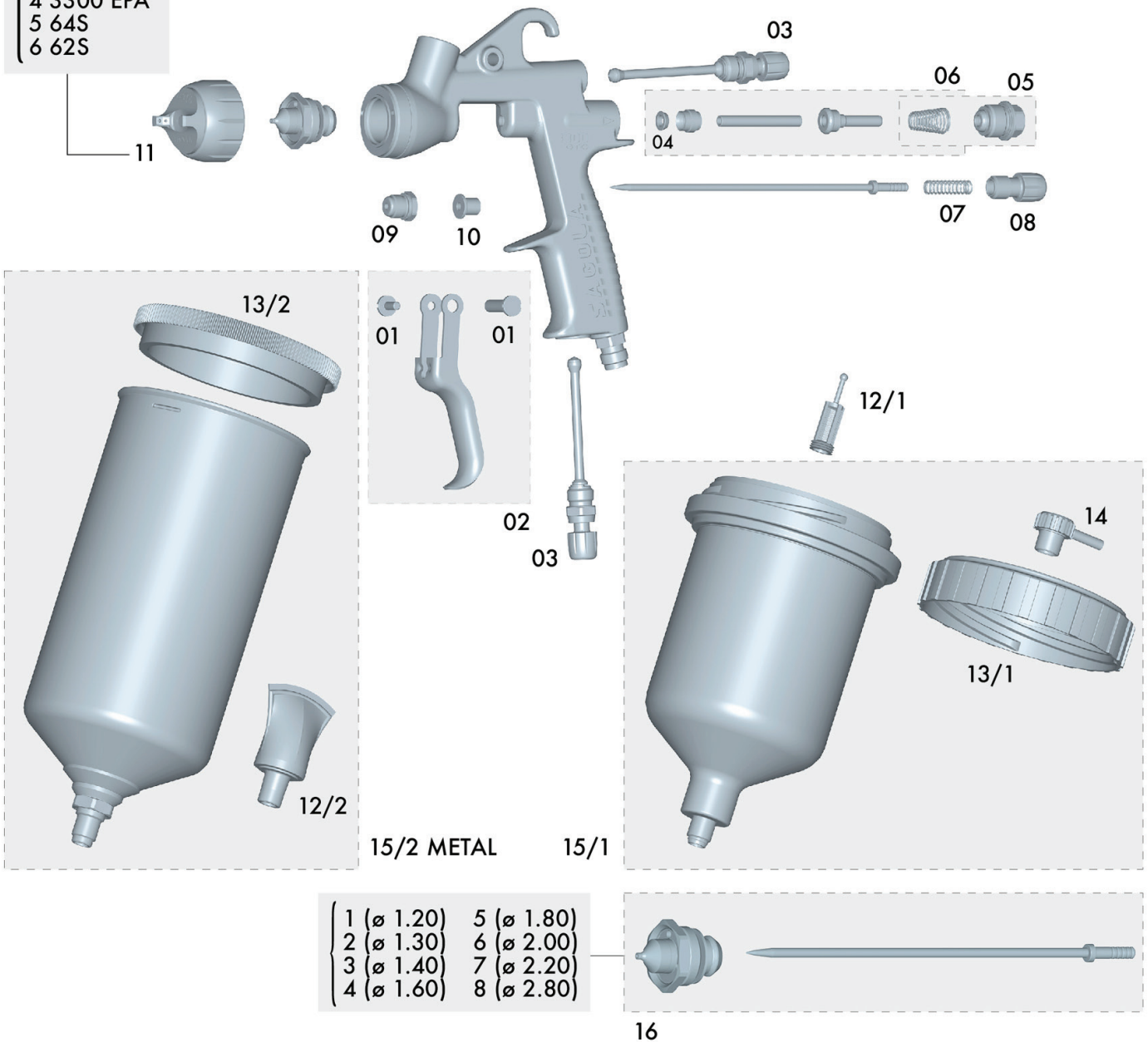
SAGOLA 

línea **3300** Gravedad **GTO**

(*). Mín. 5 uds.

ed. 01

- 1 TECH
- 2 GTO HVLP
- 3 EVO
- 4 3300 EPA
- 5 64S
- 6 62S



- 1 (∅ 1.20)
- 2 (∅ 1.30)
- 3 (∅ 1.40)
- 4 (∅ 1.60)
- 5 (∅ 1.80)
- 6 (∅ 2.00)
- 7 (∅ 2.20)
- 8 (∅ 2.80)

Nº	Cod.	U.	Nº	Cod.	U.	Nº	Cod.	U.	Nº	Cod.	U.	Nº	Cod.	U.
01	56418429	1	08	57810342	1	11/5	56418646	1	15/1	56418085	1	16/6	10011188	1
02	56418637	1	09	57212211	1	11/6	56418647	1	15/2	56418082	1	16/7	10011192	5
03	56415254	2	10	51910608	1	12/1	56418438	1	16/1	10011180	1	16/8	10011190	1
04	56418494	1	11/1	56418551	1	12/2	56418003	1	16/2	10011191	1			
05	56418701	1	11/2	56418552	1	13/1	57111508	1	16/3	10011181	1			
06	56418664	1	11/3	56418558	1	13/2	57111513	1	16/4	10011182	1			
07	54710275	1	11/4	56418645	1	14	55712157	1	16/5	10011183	1			